

# CARACTÉRISTIQUES FANTASTIQUES TRÈS ABORDABLES !



Husqvarna VIKING

Grand écran-info

Système  
Sensitif Exclusif

Double éclairage

Surface de couture étendue

Guide de Couture  
Exclusif



SAPPHIRE™ 870 QUILT

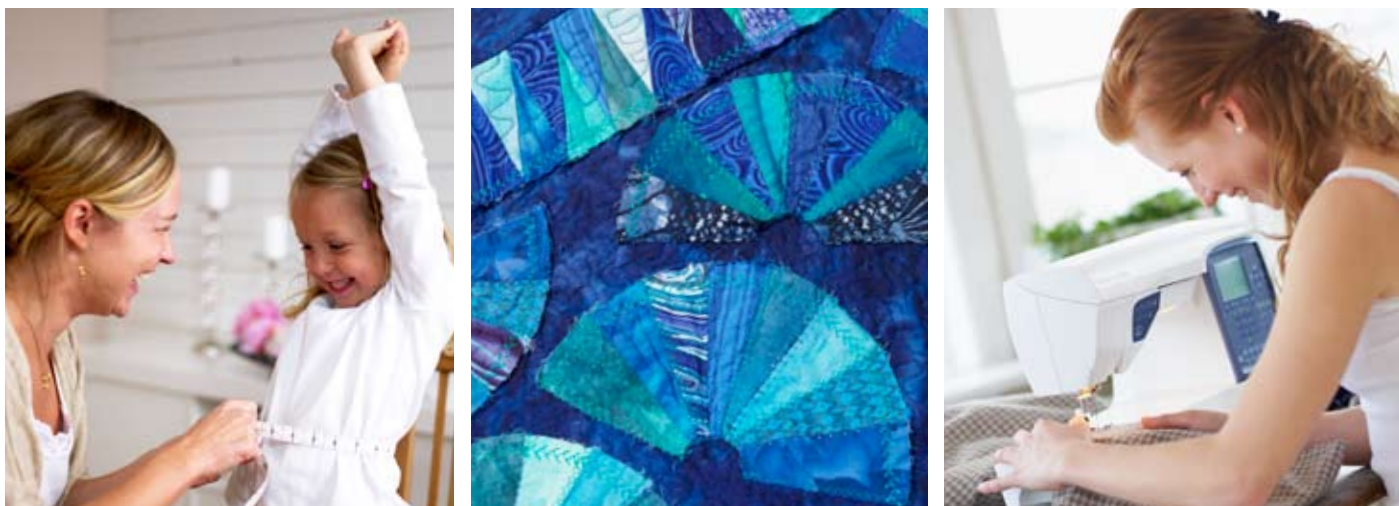


SAPPHIRE™ 850



SAPPHIRE™ 830

*Sapphire*



**Les innovations** telles que le **Guide de Couture Exclusif** intuitif et le **Système Sensitif Exclusif** sont le nec plus ultra d'une machine haut de gamme Husqvarna Viking. Aujourd'hui, **les nouvelles machines à coudre SAPPHIRE™** vous offrent le confort et la **facilité** de ces précieuses caractéristiques à un prix irrésistible !

Vous apprécierez également le plaisir de coudre avec le bras libre le plus long du marché et la **surface de couture la plus étendue**.

**Le double éclairage** illumine l'aiguille et la surface de couture pour faciliter la couture et éliminer la fatigue des yeux. **Le grand écran-info**, l'écran tactile facile, les mémoires permanentes avec le menu Enregistrer dans « Mes points », de magnifiques points et lettres font de la couture un vrai plaisir. **Profitez de votre SAPPHIRE™ !**



**SAPPHIRE™ 870 QUILT**



**SAPPHIRE™ 850**



**SAPPHIRE™ 830**

*Patchwork, couture créative ou couture utilitaire ?  
Il y a une machine Sapphire™ adaptée à vos besoins et désirs de couture !*



## **SYSTÈME SENSITIF EXCLUSIF**

*Pivotement de précision parfaite !*

Le Système Sensitif Exclusif soulève et abaisse automatiquement le pied-de-biche en quatre positions. La position extra haute de la Levée Exclusive du Pied-de-biche Sensitif vous offre un espace maximal sous le pied. Avec la position de pivotement Exclusive du pied-de-biche Sensitif la machine détecte l'épaisseur de votre tissu et s'arrête avec l'aiguille en position basse pour soulever le pied-de-biche en position flottante pour un pivotement instantané.

En outre, la Pression Exclusive du pied-de-biche Sensitif détecte automatiquement l'épaisseur de votre tissu et s'adapte pour un entraînement parfait.

*Confectionnez la robe Ballerine*

Instructions sur [www.husqvarnaviking.com](http://www.husqvarnaviking.com)





Confectionnez le patchwork Saphire !  
Instructions sur [www.husqvarnaviking.com](http://www.husqvarnaviking.com)



## SURFACE DE COUTURE ÉTENDUE

*Vous accueille à bras ouverts !*

SAPPHIRE™ Husqvarna Viking dispose du bras libre le plus long du marché avec une grande surface de couture étendue. Vous disposez de plus d'espace pour la couture et le tissu que sur une machine à coudre familiale. La surface du côté de la machine à l'aiguille mesure 250 mm. La réalisation de petits ouvrages et des techniques circulaires sont faciles car l'aiguille est près de l'extrémité du bras libre.



## GUIDE DE COUTURE EXCLUSIF

*L'expression même de votre personnalité !*

Le Guide de Couture Exclusif règle le point, la longueur et largeur de point et la vitesse de couture et la tension appropriés sur la SAPHIRE™ 870 Quilt. Il suffit d'indiquer votre type de tissu et la technique que vous voulez utiliser pour la couture. Les réglages et le point les plus appropriés s'affichent immédiatement sur le grand écran-info avec le pied-de-biche, la taille et type d'aiguille recommandés et bien plus encore.



*Confectionnez cette magnifique veste !*  
Instructions sur [www.husqvarnaviking.com](http://www.husqvarnaviking.com)



Confectionnez cette belle robe  
de baptême de couture à l'ancienne !  
Instructions sur [www.husqvarnaviking.com](http://www.husqvarnaviking.com)



Robe de baptême de couture à l'ancienne par Janice Stewart, États-Unis.



## DOUBLE ÉCLAIRAGE

*Deux fois plus lumineux !*

Le double éclairage des machines SAPHIRE™ Husqvarna Viking illumine l'aiguille et la surface de couture étendue pour faciliter la couture. Les lumières éliminent la fatigue des yeux, plus particulièrement pour la couture de petits détails.



## GRAND ÉCRAN-INFO

*Un affichage clair pour atteindre la perfection !*

Il suffit d'appuyer sur les touches de sélection sur l'écran tactile pratique ou faire défiler les points avec les flèches de navigation. Tout ce que vous avez besoin de savoir pour coudre figure sur le grand écran-info lumineux. Visualisez le point, en taille réelle, et tout ajustement avant de coudre.



*Confectionnez cet étincelant sac à bijoux !*

Instructions sur [www.husqvarnaviking.com](http://www.husqvarnaviking.com)

**CHOISISSEZ VOTRE  
SAPPHIRE™ PRÉFÉRÉE**



*Sapphire™ 870 Quilt*



*Grand écran-info, 163 points, fonctions redémarrage couture et inversion longitudinale, 5 alphabets, Coupe-fil Sélectif, 20 mémoires permanentes, démarrage/arrêt de la couture sans pédale, autorégulation électronique de la tension du fil.*

*Les machines à coudre SAPHIRE™ Husqvarna Viking sont conçues et fabriquées en Suède avec la précision et toutes les caractéristiques conviviales que les propriétaires de machines Husqvarna Viking connaissent et apprécient !*



**Sapphire™ 850**

*Grand écran-info, 137 points, 4 alphabets, 15 mémoires permanentes.*



**Sapphire™ 830**

*Écran-info, 105 points, 3 alphabets, 10 mémoires permanentes.*

# LA NOUVELLE FAÇON DE COUDRE !

*Caractéristiques et avantages des Sapphire™ 870 Quilt, Sapphire™ 850 et Sapphire™ 830 Husqvarna Viking :*

- **SYSTÈME SENSITIF EXCLUSIF**
- **GUIDE DE COUTURE EXCLUSIF**
- **BRAS LIBRE LE PLUS LONG DU MARCHÉ AVEC UNE SURFACE DE COUTURE TRÈS ÉTENDUE**
- **ÉCRAN-INFO**
- **DOUBLE ÉCLAIRAGE**

## MERVEILLEUX RÉSULTATS DE COUTURE

### SÉLECTION DE POINT PAR TOUCHE :

Sélectionnez le point en appuyant sur l'image de point ou sur le numéro de point ou faites défiler les menus et points avec les flèches de navigation.

**POINTS ET ALPHABETS :** SAPHIRE™ 870 Quilt comporte 163 points et 5 alphabets  
SAPHIRE™ 850 comporte 137 points et 4 alphabets.  
SAPHIRE™ 830 comporte 105 points et 3 alphabets.

### POLICES ALPHABET

**PROGRAMMABLES :** Créez des étiquettes ou personnalisez vos ouvrages avec des lettres jusqu'à 7 mm de large en Majuscules, Lignes de pinceau, Cyrillique et Hiragana sur la SAPHIRE™ Quilt 870. Majuscules, Lignes de pinceau, Cyrillique et Hiragana sur la SAPHIRE™ 850. Majuscules, Cyrillique et Hiragana sur la SAPHIRE™ 830.

### ENREGISTREZ DANS « MES POINTS » :

Menu personnel pour enregistrer vos réglages et programmes personnels de points/lettres. SAPHIRE™ 870 Quilt comporte 20 mémoires permanentes avec de la place pour 800 points. Il est

possible d'enregistrer 40 points dans chaque mémoire. SAPHIRE™ 850 comporte 15 mémoires, un total de 600 points maxi et SAPHIRE™ 830 10 mémoires, totalisant un maximum de 400 points.

**PROGRAMMATION DE POINTS :** Lettres et chiffres pour étiqueter et dater, personnaliser et créer.

### SÉCURITÉ LARGEUR DE POINT :

Sélectionnez Sécurité largeur de point pour éviter que l'aiguille se casse avec des techniques de point droit.

**INVERSION LATÉRALE :** Inversez le point sélectionné latéralement pour plus de facilité de couture et plus de possibilités de conception.

**INVERSION LONGITUDINALE :** SAPHIRE™ 870 Quilt inverse même le point sélectionné de façon longitudinale.

### FONCTION REDÉMARRAGE COUTURE :

Appuyez sur la touche Redémarrage couture sur votre SAPHIRE™ 870 Quilt pour commencer à piquer au début d'une couture.

## PIQUEZ AVEC FACILITÉ ET INTUITION

**PLAQUE À AIGUILLE AVEC DEUX LIGNES DE GUIDAGE ÉTENDUES :** Piquez à gauche ou à droite de l'aiguille – la plaque à aiguille dispose de lignes de guidage étendues jusqu'à 40 mm (1 5/8") sur les deux côtés de l'aiguille.

**PIED SENSEUR EXCLUSIF POUR BOUTONNIÈRES EN UNE SEULE FOIS :** Piquez en toute occasion des boutonnières parfaites en une seule fois.

**BOUTONNIÈRES PARFAITEMENT ÉQUILIBRÉES (PBB) :** Pique les deux lèvres de la boutonnière dans le même sens pour obtenir des boutonnières parfaitement équilibrées. Choisissez entre sept styles.

### DÉMARRAGE/ARRÊT SANS PÉDALE :

Avec la SAPHIRE™ 870 Quilt en utilisant les touches au-dessus de l'aiguille.

### ARRÊT AIGUILLE HAUTE/BASSE AVEC LED :

Réglez l'arrêt aiguille en position haute ou basse. L'éclairage LED affiche le réglage.

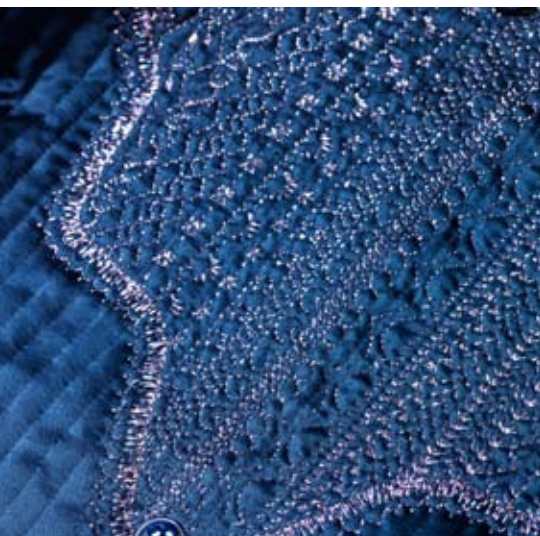
**29 POSITIONS D'AIGUILLE :** Piquez un point droit en 29 positions d'aiguille différentes pour des surpiqûres, points près du bord, piqûre arrière, piqûre dans la couture ou patchworks parfaits.

**LA FONCTION FIX :** Terminez votre point au début et/ou à la fin de votre couture, ou arrête la couture et fixe immédiatement le fil avec quelques points.

**LA FONCTION STOP :** Vous permet de terminer un point ou séquence de points et fixer le fil automatiquement.

**MARCHE ARRIÈRE INSTANTANÉE ET PERMANENTE :** Pour fixer une couture et pour le raccomodage. Piquer tous les points en marche arrière permanente, très utile pour le patchwork ou ouvrages de décoration intérieure.

**LE CONTRÔLE DE VITESSE ÉLECTRONIQUE À TROIS VITESSES :** Offre une puissance de pénétration optimale à toute vitesse de couture.



Points décoratifs.



Plaque à aiguille avec deux lignes de guidage étendues.



Comporte des pieds-de-biche à fixation immédiate et accessoires pour faciliter la couture de techniques spéciales.



Points patchwork.

**CARACTÉRISTIQUES  
ERGONOMIQUES  
ET CONVIVIALES**

**L'ENFILE-AIGUILLE INTÉGRÉ :** Permet un enfilage très facile.

**BOBINAGE À PARTIR DE L'AIGUILLE :** Plus besoin de désefiler la machine.

**LA REMONTÉE AUTOMATIQUE DU FIL DE CANETTE REMONTE :** Le fil de canette automatiquement.

**TROIS COUPE-FILS :** Situés sur le bobineur, sur le boîtier de canette pour la remontée automatique du fil, et près de l'aiguille pour la coupe des fils supérieur et de canette.

**COUPE-FIL SÉLECTIF :** Un appui sur la touche et le fil supérieur et le fil de canette sont coupés automatiquement, le fil supérieur est ramené en dessous du tissu et le pied-de-biche se relève. Seulement sur la SAPHIRE™ 870 Quilt.

**ARRÊT AIGUILLE HAUTE/BASSE AVEC LA PÉDALE :** Appuyez sur la pédale pour soulever ou abaisser l'aiguille.

**DOUZE LANGUES :** Choisissez entre douze langues, y compris Français, Anglais et Espagnol dans le menu SET (réglages).

**DEUX BROCHES PORTE-BOBINE INTÉGRÉES :** Pour utilisation en position horizontale ou verticale. La broche portebobine intégrée auxiliaire peut être utilisée pour bobiner d'une autre bobine de fil ou pour une seconde bobine en piquant avec une aiguille double.

**MENU SET :** Changez les réglages pré-réglés de la machine, faites des ajustements manuels aux fonctions automatiques et programmez vos préférences.



*Les trois modèles SAPHIRE™ sont des modèles de précision !  
Précision artistique européenne supérieure, fabrication, pièces et matériaux de qualité.*



**VOUS TROUVEREZ PLUS DE  
CARACTÉRISTIQUES ET AVANTAGES  
SUR [WWW.HUSQVARNAVIKING.COM](http://WWW.HUSQVARNAVIKING.COM)**



*Boîte d'accessoires coulissante. Rangement pratique de tous les accessoires. Rangez les pieds-de-biche et canettes dans la boîte amovible.*



SAPHIRE™ 870 QUILT



SAPHIRE™ 850



SAPHIRE™ 830

Système Sensitif Exclusif	●	●	●
Guide de Couture Exclusif	avec texte	avec texte	●
Surface de couture étendue	●	●	●
Écran-info	●	●	●
Plaque à aiguille avec deux lignes de guidage	●	●	●
Double éclairage	●	●	●
Boutonniers parfaitement équilibrées (PBB)	●	●	●
Senseur boutonnières en une étape Exclusif	●	●	●
Qualité suédoise	●	●	●
Design ergonomique et moderne	●	●	●
Canette imblocable	●	●	●
Lubrifiée à vie	●	●	●
Mémoires	20	15	10
Inversion latérale	●	●	●
Inversion longitudinale	●		
Démarrage/arrêt sans pédale	●		
Coupe-fil Sélectif	●		
Autoréglage électronique de la tension du fil	●		
Détecteur fil de canette	●		
Redémarrage couture	●		
Enfile-aiguille intégré	●	●	●
Fonction Fix	●	●	●
Fonction arrêt	●	●	●
Marche arrière instantanée et permanente	●	●	●
Bobinage de la canette depuis l'aiguille	●	●	●
Arrêt aiguille en position haute/basse	●	●	●
Pieds-de-biche	11	9	9
Mallette rigide	●	●	●
<b>Points :</b>	163	137	105
Points utilitaires	●	●	●
Points patchwork	●	●	●
Points de bourdon et à l'ancienne	●	●	●
Points décoratifs	●	●	●
Alphabets	5	4	3
Boutonnières	7	7	7

*Bienvenue chez votre Distributeur Agréé Husqvarna Viking !*